

# INFORME SETORIAL

Automotivo

**CNTM - DIEESE**  
Fevereiro de 2009

## Produção de veículos cresce em Janeiro de 2009

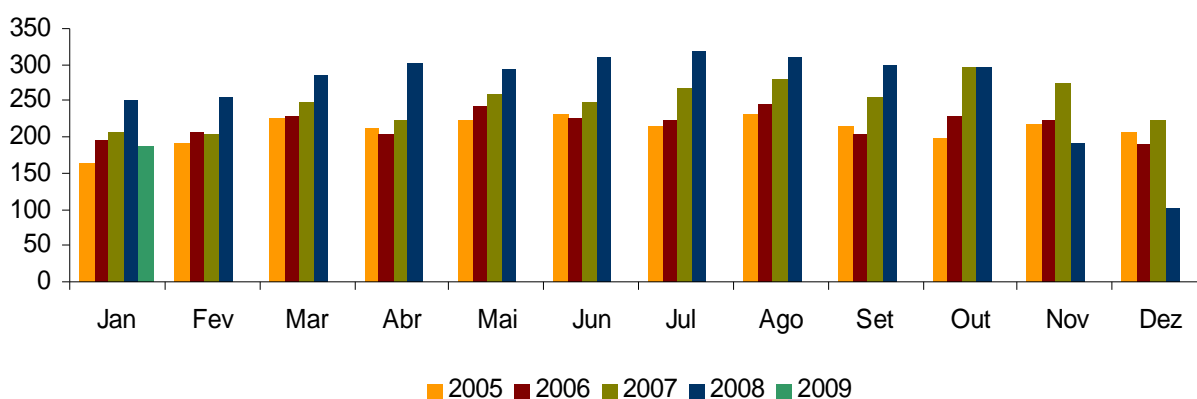
### Produção de Veículos

Segundo a Anfavea (Associação Nacional dos Fabricantes de Veículos Automotores) a produção de veículos montados e desmontados (CKD) em Janeiro de 2009 foi de **186.124 unidades, 92,7% superior** ao mês de dezembro de 2008. No comparativo de Janeiro/09 – Janeiro/08, a produção de veículos **caiu** 27,8%.

O desempenho do setor analisado de forma desagregada, apresentou os seguintes resultados:

- **Produção de veículos leves** em janeiro/09 frente ao mês de dezembro de 2008 **creceu 96,9%**. Porém no comparativo entre janeiro/09 com o mesmo mês do ano anterior, a produção de veículos leves **recuou 27,0%**;
- **Produção de caminhões** em janeiro de 2009 **creceu 27,0%** frente ao mês de dezembro de 2008, no entanto, no comparativo do mês de janeiro/09 ante ao mês de janeiro de 2008 a produção de caminhões **caiu 28,6%**. (ver tabela abaixo);
- **Produção de ônibus** em janeiro de 2009 ante ao mês de dezembro de 2008 **creceu 108,5%**; contudo, no comparativo janeiro/09 com o mesmo mês do ano anterior, a produção **caiu 29,4%**. (ver tabela abaixo);
- 

Produção Total de Veículos (Montados e Desmontados- CKD) 2005-2009  
(mil unidades)



**Produção Total de Veículos (montados e desmontados CKD) 2005-2009**  
mil unidades

Ano	Jan	Fev	Mar	Abr	Mai	Jun	Jul	Ago	Set	Out	Nov	Dez	Ano
2005	165,1	190,8	226,9	210,8	224,2	231	213,8	230,6	215	198,2	218,5	205,9	2.530,8
2006	195,4	205,5	229,4	204,1	241,6	224,8	222,9	244,3	204,1	227,4	222,1	189,4	2.611,0
2007*	205,3	203,8	247,5	223,6	258,3	247	267,1	279,4	252,9	297,2	272,9	222,1	2.977,1
2008**	250,2	253,2	283,8	302,6	293,3	309,3	317,7	311,6	300,22	296,871	193,1	102,1	3.214,0
2009	186,1												

Fonte: Anuário Anfavea 2007 e Cartas da Anfavea 2008-09

Nota: \* Dados de 2007 foram revisados. \*\* Dado parcial até Dezembro de 2008, os dados de Set e Nov/08 foram revisados.

## Emprego

O emprego no setor automobilístico divulgado pela entidade atingiu em janeiro de 2009, um estoque de **126.188 trabalhadores**. Esse número representou um **recoo de 1,5%** em relação ao mês de dezembro de 2008. No comparativo com o mesmo mês do ano anterior o crescimento foi de **3,7%**.

Segundo Jackson Schneider (Presidente da Anfavea), a produção diária da indústria automotiva deve ter alta de **21,35%** em fevereiro sobre janeiro, passando de 8.900 para 10,8 mil veículos.

O presidente da Anfavea afirmou ainda que a expectativa é que a indústria aponte crescimento na produção, mas que não deve retomar o patamar verificado em setembro de 2008, antes do agravamento da crise no Brasil.

**Emprego\* Setor Automotivo 2005- 2008 (mensal) milhares de pessoas**

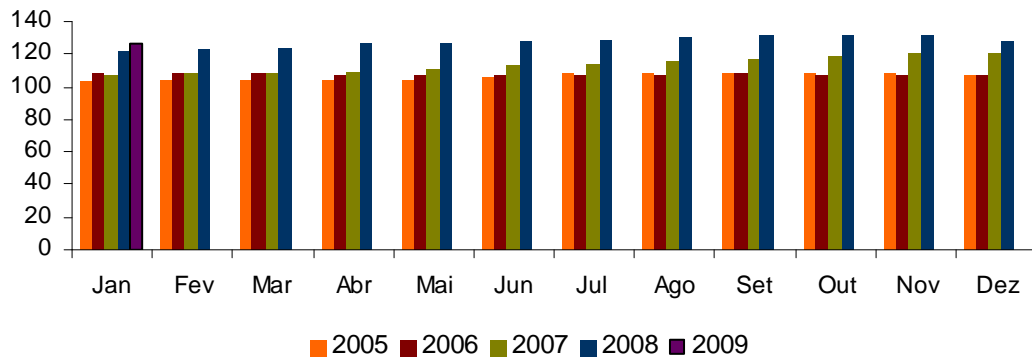
Ano	Jan	Fev	Mar	Abr	Mai	Jun	Jul	Ago	Set	Out	Nov	Dez
2005	103,4	104	104	104,4	104,5	105,1	107,7	107,9	108,2	108,2	107,9	107,4
2006	108,1	107,6	107,6	107,3	107,4	107,1	107,1	107,1	107,6	107,2	106,7	106,3
2007	106,9	107,9	108,2	109,3	110,6	112,9	114,4	115,5	117,1	118,6	119,8	120,2
2008	121,7	122,4	124,2	125,9	126,5	127,6	129,4	130,5	131,2	131,717	131,237	128,0
2009	126,2											

Fonte: Anfavea, 2007 e Cartas da Anfavea

Nota: Dados referentes às empresas associadas a Anfavea.

\*Emprego autoveículos e Máquinas Agrícolas e automotrizes

**Emprego\* Setor Automotivo 2005 - 2009 (mensal)**  
milhares de pessoas



\* Emprego: Autoveículos e Máquinas agrícolas automotrizes

---

**Fonte: Anfavea, 09 Fevereiro de 2009.**

**Elaboração: DIEESE: SS CNTM/Sindicato Metalúrgicos São Paulo**

---